

## CORTE/CUT

Top 1.-Pieza delantera. 2 Cortes — 2.-Pieza espalda. 1 Corte con tela doblada — 3.-Mangas. 2 Cortes — 4.-Recogido del escote. 2 Cortes  
Vestido 5.-Canesu delantero. 1 Corte con tela doblada — 6.-Canesu espalda. 1 Corte con tela doblada — 7.-Vestido. 2 Cortes con tela doblada

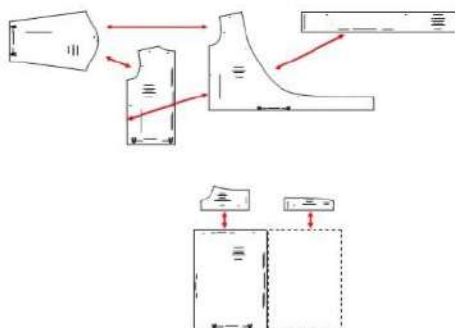
Top 1.-Front piece. 2 Cuts - 2.-Back piece. 1 Cut with folded fabric - 3.-Sleeves. 2 Cuts - 4.-Picked up from the neckline. 2 cuts

Dress 5.-Front yoke. 1 Cut with folded fabric - 6.-Back yoke. 1 Cut with folded fabric - 7.-Dress. 2 Cuts with folded fabric

## ESPECIFICACIONES/SPECS

Tela: Yersey — Las piezas del molde incluyen 1 cm de costura — Si su trabajo es por talla, corte las piezas como lo indica el molde. Si su trabajo es personalizado, ajuste el molde a las medidas del cuerpo antes de cortar — Consulte la Tabla de Medidas Punto Patrones, recuerde que los cuerpos no son todos iguales principalmente en Tallas Infantiles, las tallas son solo una aproximación

Fabric: Yersey - The mold pieces include 1 cm of seam - If your work is by size, cut the pieces as the mold indicates. If your work is personalized, adjust the mold to the measurements of the body before cutting - Consult the Table of Measurements Point Patterns, remember that the bodies are not all the same mainly in Children's Sizes, the sizes are only an approximation



## CONFECCION/MAKING

A.-Coser los hombros — Coser las mangas a las sisas — C.-Coser los costados — D.-Colocar el recogido del escote — E.-Preparar el recogido del vestido — F.-Coser el recogido al canesu delantero y trasero

A.-Sew the shoulders - Sew the sleeves to the armholes - C.-Sew the sides - D.-Sew the collected to the neckline - E.-Prepare the collected in the dress - F.-Sew the collected to the, front canesu and rear

## TELA Y CONSUMO/GENDER TOTAL

Para la T-12m (Top 55 cms) (Vestido 35 cms) aprox. Se considero cortes en tela de 1,50 mts de ancho. Si el ancho es otro, consulte el consumo con su proveedor

For T-12m (Top 55 cms) (Dress 35 cms) approx. It was considered cuts in fabric 1.50 meters wide. If the width is different, check the consumption with your supplier



**CODIGO  
107**

**CONJUNTO VESTIDO Y TOP  
/ DRESS AND TOP SET**



TALLAS/SIZES

3m 6m 12m 18m 24m 36m

- Adquiere Patrones Digitales. Descarga e imprime en casa.
- Matrices para Maquinas Bordadoras. Encuentra PES, JEFF, XXX
- Patrones Impresos, adquiere tus compras online con despachos a todo Chile.
- Encuentra puntos de ventas mas cercanos. Servicios, Articulos y mas en un solo lugar.

[www.puntopatrones.com](http://www.puntopatrones.com)



Punto Patrones

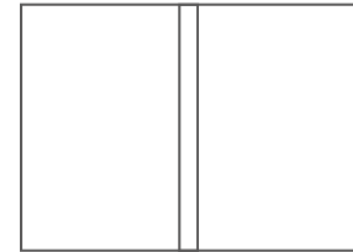




- PATRONES INCLUYEN 1 CENTIMETRO DE COSTURA PARA CORTAR Y ARMAR
- CONFIGURE SU IMPRESORA AL MISMO FORMATO DE HOJA QUE ELIGIO
- PATTERNS INCLUDE 1 CENTIMETER OF SEWING TO CUT AND ASSEMBLE
- CONFIGURE YOUR PRINTER TO THE SAME PAPER FORMAT YOU CHOOSE



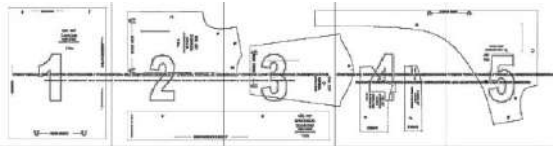
 **JUNTAR HOJAS**  
PUT PAPER TOGETHER



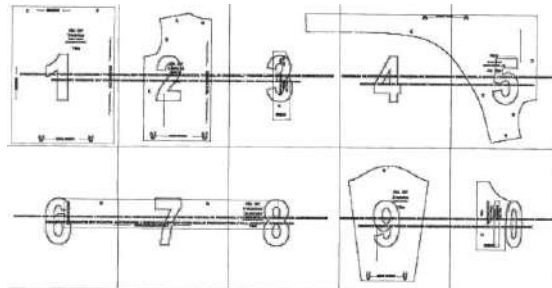
 **NO MONTAR**  
DO NOT MOUNT PAPER

## ARMADO DE LAS HOJAS POR TALLAS PAPER ASSEMBLY

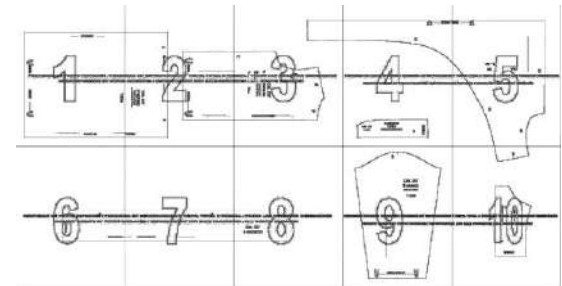
3m



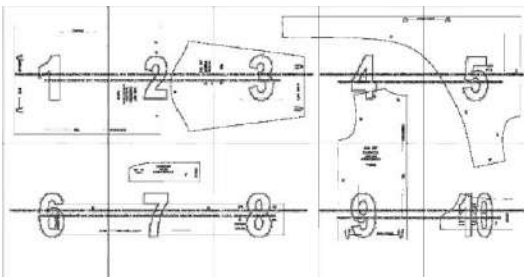
6m



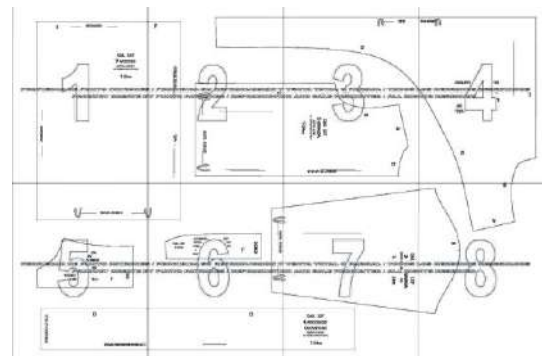
12m



18m



24m



36m

